



嵌入式4G路由器模组

型号：LBT-T300

版本号：M400-D-CN-4GA-W4-RS485

产品简介：

多功能 4G 工业路由器模组，是一款支持 2 口以太网（1LAN、1WAN），WIFI 局域网（802.11 b/g/n）通信、串口 DTU、广域网 4G 无线通信功能的模组，实现无线局域网和无线广域网的无缝连接，为用户提供高速、安全、可靠的移动宽带服务。该模组同时支持移动、联通、移动和电信 4G 接入。可以固定摄像头通过 4G 网络传输图像，为各种需要联网的设备提供稳定可靠的网络通道，采用以太网口、RS232 口、RS485 口、WIFI 为客户的应用提供简单易用的多种网络接入方式，最大程度简化了网络开发需求。

支持WEB配置方式，管理方便简单，支持远程云端控制。

国家	4G/5G网络方案	无线网络	卡槽数量	串口协议	定制内容
CN=中国 EU=欧版 NA=北美版 GL=全球版 SA=南美版 JP=日本版 AU=澳版	A=国产 Q=高通 V=4G专网 R=Redcap H=海思	W0=无WiFi W4=WiFi4 W5=WiFi5 W6=WiFi6	S1=单卡 S2=双卡	RS232 RS485 TTL	DO POE GPS ESIM

例：M400-D-CN-4GA-W4-S1-RS485;版本号M400-D，中国4G国产方案，单频WiFi4，单卡，协议RS485，无定制
注：部分版本无法定制以上部分内容。

○ 硬件参数

产品尺寸	74*42*12.5mm(L×W×H)(固定孔安装)
对外接口/防护等级	RS232/485接口: 1个(需定制)(2.0mm 4PIN连接器) LAN口: 2个(LAN1为WAN/LAN自适应) 复位键: 1个 端子供电接口: 1个 指示灯: 3个 天线接口: 1-3个(选配) SIM卡槽: 1个
电源	直流供电: 5-12V/ 1A
指示灯	LINK、SYS、WiFi
天线	IPEX一代母头
认证	CE、FCC、CCC
存储内存	存储:8MB, 内存:64MB
功耗(电流)	4G:小于 400mA
工作环境	工作温度: -30 ~ +70°C 存储温度: -40 ~ +85°C 湿度: 5 ~ 95% (非冷凝)

○ 可选频段

4G频段	CN(国内-默认): FDD-LTE B1/3/5/8 TDD-LTE B38/39/40/41 EU(欧洲): FDD-LTE B1/3/5/7/8/20 TDD-LTE B38/39/40/41 AU(澳大利亚): FDD-LTE B1/3/5/7/8/20/28 TDD-LTE B38/40/41 NA(北美): FDD-LTE B2/3/4/5/7/8/12/13/17/25/26/66 TDD-LTE B41 SA(南美): FDD-LTE B2/4/5/7/8/28 TDD-LTE B40 J(日本): FDD-LTE B1/3/8/18/19/26 TDD-LTE 41 GL(全球): FDD-LTE B1/2/3/4/5/7/8/17/20/28 TDD-LTE B38/39/40/41
------	--

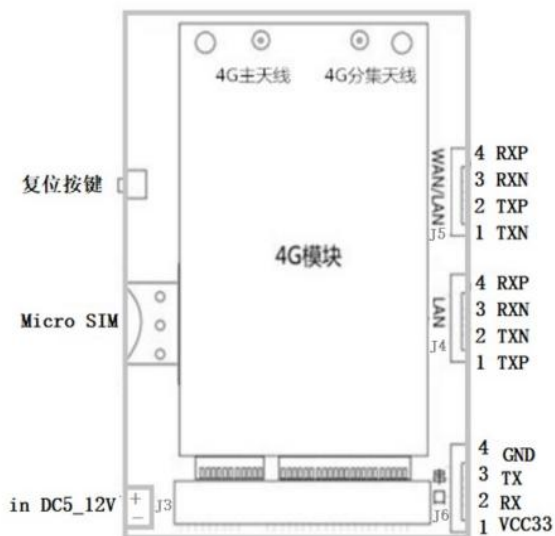
○ 功能数据

基础功能	4G上网协议: 4G拨号上网 DHCP/Static IP/PPPoE 所支持用户数量: 有线: 253, 无线: 30 VPN协议: PPTP Client, L2TP Client (仅专网版本支持) WiFi协议: IEEE802.11b/g/n 端口协议: NAT、DNAT、DMZ、端口转发 动态DNS: 支持花生壳、88IP和dyndns域名服务商
工作频段	2400-2483.5MHz
WiFi 传输速率/数据	传输速率: 300Mbps(MAX)(理论最大值) WiFi数据: 802.11n:-66dBm at 300Mbps HT40MCS7:+15.5 dBm 802.11b:-86dBm at 11Mbps CCK:+18 dBm 802.11g:-73dBm at 54Mbps OFDM:+15.5 dBm
WLAN 安全协议	OpenSystem、WPA-PSK、WPA2-PSK、WPAPSKWPA2PSK、WPA1WPA2
系统服务	虚拟服务器、端口触发、串口服务、防火墙、MAC过滤、访问控制、端口阻挡、区域设置、恢复出厂设置、NTP服务器设置、备份系统信息、软件升级/远程管理
操作系统及浏览器要求	系统:Windows XP/VISTA Linux 2.6 Windows 7 及以上 MAC OS : 10.3.7及以上 浏览器:IE:6.0及以上 Safari:1.2.4及以上 Firefox:2.0.0.8及以上

○ 产品包装尺寸/重量

产品重量(g)	24g
产品尺寸(mm)	74*42*12.5mm
包装尺寸(cm)	14*16cm(气泡袋)
产品包装重量(kg)	0.5kg
外箱尺寸(cm)	71.3*44.3*26.8cm
装箱重量估值(kg)	17kg

A面



A: 连接器J7

引脚序号	信号名称	信号功能
1	GPI00	I/O
2	GPI037	I/O
3	GPI003	I/O
4	GND	接地

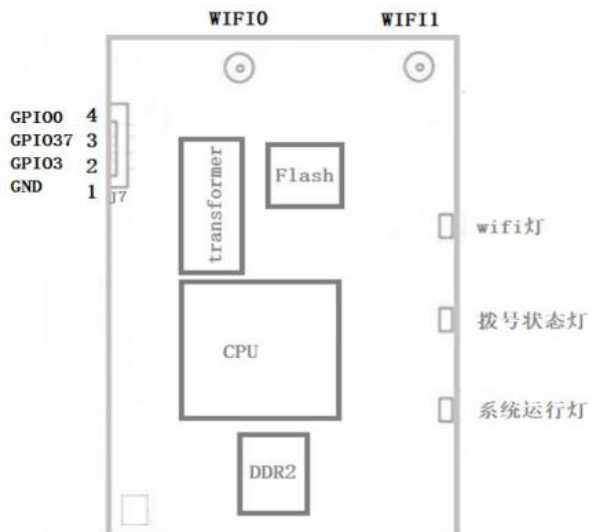
C: 连接器J4 以太网连接 LAN

引脚序号	信号名称	信号功能
1	TXP	以太网差分发射负端
2	TXN	以太网差分发射正端
3	RXN	以太网差分发射负端
4	RXP	以太网差分发射正端

E: 连接器J3 电源输入

引脚序号	信号名称	信号功能
1	VCC	DC12V +
2	GND	DC12V -

B面



B: 连接器J6 数据串口 (232、485)

引脚序号	信号名称	信号功能
1	VCC	3.3V
2	RXD/B	串口输入
3	TXD/A	串口输出
4	GND	接地

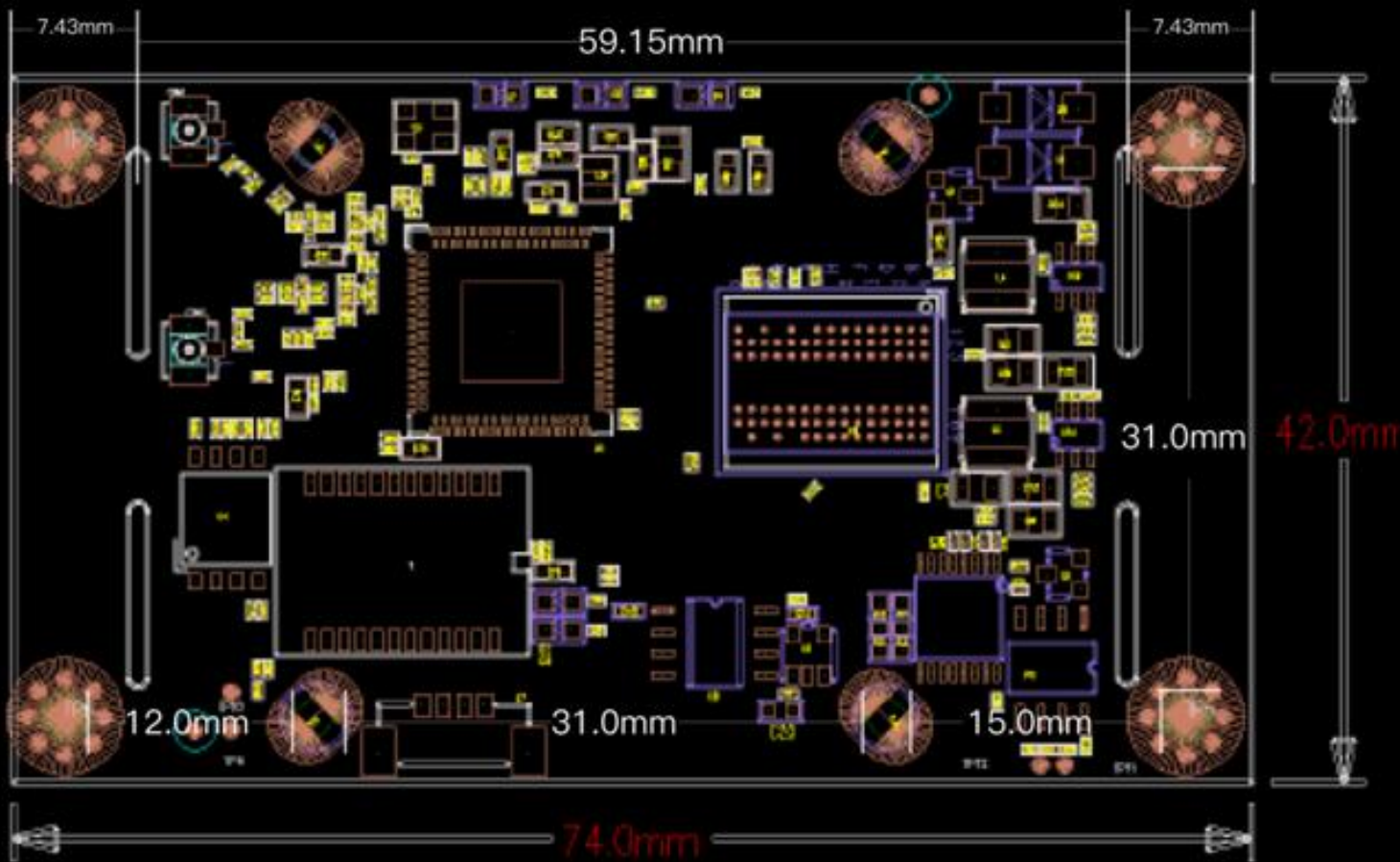
D: 连接器J5 以太网连接 WAN/LAN

引脚序号	信号名称	信号功能
1	TXN	以太网差分发射正端
2	TXP	以太网差分发射负端
3	RXN	以太网差分发射负端
4	RXP	以太网差分发射正端

F: 连接器J1 Debug串口

引脚序号	信号名称	信号功能
1	VCC	电源
2	RXD0	接收TTL
3	TXD0	发送TTL
4	GND	接地

○ 外壳定位孔示意图



○ 标准配件



电源适配器*1



2米吸盘天线-WiFi



2米吸盘天线-4G
(可选配机柜天线, 胶棒天线等)



SIM卡*1



合格证*1