



LBT-T300-530AC Pro

5 GHz 千兆户外无线网桥

卓越的性能

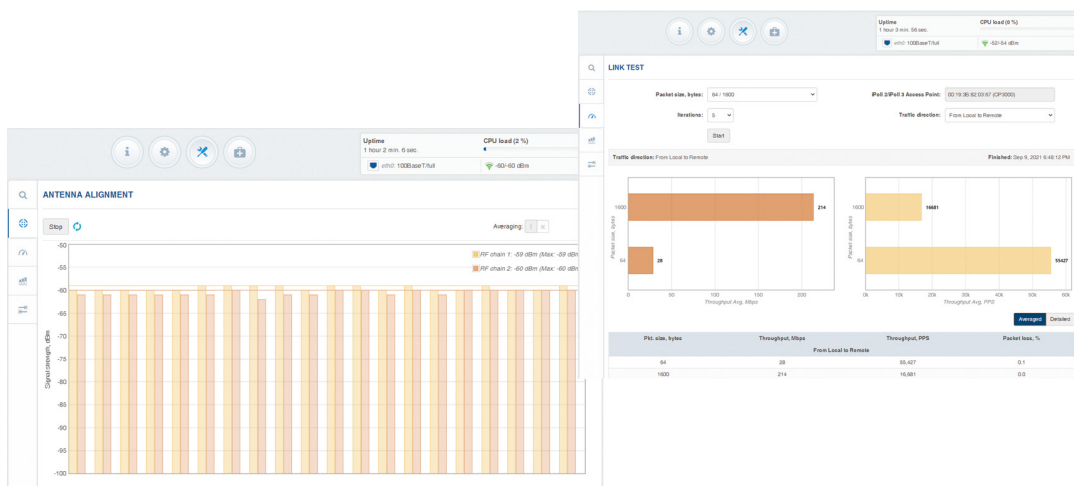
500+ Mbps的超高带宽源自于业界领头羊高通强大的802.11ac硬件平台和我们的私有无线数据传输协议iPoll。作为对传输带宽有高要求的应用场景的最理想解决方案，本产品通过先进的射频设计，实现了强大的输出功率和超高的灵敏度，大大提升了传输范围和容量。

基于TDMA技术的iPoll智能动态轮询协议，业界闻名，具备强大的抗干扰能力，即使在拥有超过64个客户端的高密度传输场景中，仍能保障稳定的传输和更高的吞吐量。



专为高可靠、高性能应用而生

LBT-T300-530AC Pro系专门为全天候应用环境设计的超高性能无线设备。高防护等级(IP 67)的金属外壳不仅使设备能很好的应对极端的气候环境，更为高功率无线设备起到了一个屏蔽罩的作用，可以隔离周边环境中的射频干扰源，为远距离传输提供更低噪音的环境。23 dBi的高增益定向平板天线使产品成为中远距离点对点 and 点对多点无线通信场景的最理想选择。杰出的品质和优秀的适应性使得这款产品成为要求高可靠性、高带宽和传输关键数据的无线桥接应用场景的最佳选择。



强大专业的操作系统

我们的产品内置强大且专业的操作系统，系统不但拥有极其丰富的功能集，更非常易于上手，为技术人员安装和调试设备提供了最完善的支持。通过基于TDMA的专有的传输协议iPoll，我们可以支持硬件QoS和无线流量优化功能，QoS服务质量优先级支持802.1p下的DSCP模式，支持4个优先级队列，可以为各类网络数据、VoIP和IPTV等多重服务提供最完善的支持。组播增强功能能很好的优化组播流量，优化网络资源分配。通过据iPoll传输协议，对比其它同类产品，在同等的环境条件下，你永远可以获得更强的性能和接入更多的终端设备，即便在干扰严重的环境中，你也能通过我们的产品获得更稳定的传输。

规格参数

型号/传输距离	点对多点(配合扇区基站)	点对点(推荐)	点对点(最远)
LBT-T300-530AC Pro	10 km	15~20 km	30 km

无线

WLAN标准	IEEE 802.11 a/n/ac, iPoll (基于TDMA的私有协议)
空间流	MIMO 2x2
频率范围	5.150 - 5.850 GHz
传输功率	最高30 dBm (取决于国家)
频宽	5,10, 20, 40, 80 MHz
调制方式	802.11 a/n: OFDM (64-QAM, 16-QAM, QPSK, BPSK) 802.11 ac: OFDM (256-QAM, 64-QAM, 16-QAM, QPSK, BPSK)
数据速率	802.11 ac @ 40 MHz: 400, 360, 300, 270, 240, 180, 120, 90, 60, 30 Mbps 802.11 ac @ 80 MHz: 866, 780, 650, 585, 520, 390, 260, 195, 130, 65 Mbps
纠错方式	FEC, LDPC
双工模式	时分双工

40 MHz	调制, Mbps	400	360	300	270	240	180	120	90	60	30
	发射功率, dBm	26	27	28	29	30	30	30	30	30	30
	接收灵敏度, dBm	-70	-72	-76	-78	-80	-84	-87	-92	-94	-95
80 MHz	调制, Mbps	866	780	650	585	520	390	260	195	130	65
	发射功率, dBm	24	25	25	26	27	28	28	29	29	29
	接收灵敏度, dBm	-64	-66	-70	-72	-74	-78	-81	-85	-88	-90

天线

类型	集成双极化定向平板天线
增益	23 dBi

有线

网口	10/100/1000 Base-T, RJ45(802.3af)
----	-----------------------------------

软件

无线模式	接入点 (自动WDS), 接入点 (iPoll 3), 站点 (WDS, iPoll), 站点 (ARPNAT)
无线技术	智能轮询站点, 智能自动信道, 自适应式调制方式, 自动功率控制 (ATPC)
无线安全	WPA/WPA2个人, WPA/WPA2企业, 无线接入控制列表 (WACL), 用户隔离
无线 QoS	4队列优先级 (iPoll 3下)
网络模式	网桥, 路由器IPv4, 路由器IPv6
网络技术	路由 (可选NAT), VLAN
WAN协议	静态IP, DHCP客户端, PPPoE客户端
服务	DHCP服务器, SNMP服务器, NTP客户端, 路由器通告, ping看门狗
管理	HTTP(S) 图形, SSH, SNMP读取, Telnet
工具	环境勘测, 链路测试, 天线校准等

物理参数

尺寸	长 379 mm, 宽 387 mm, 高 80 mm
重量	3.3 kg
安装方式	杆式/墙式, 包含专业级别的安装支架

供电

供电方式	48 V PoE, 802.3af
电源	100 – 240 VAC
最大功耗	10 W

环境

工作温度	-40°C ~ +70°C
工作湿度	0 ~ 90 % (非凝结)
IP防护等级	IP67

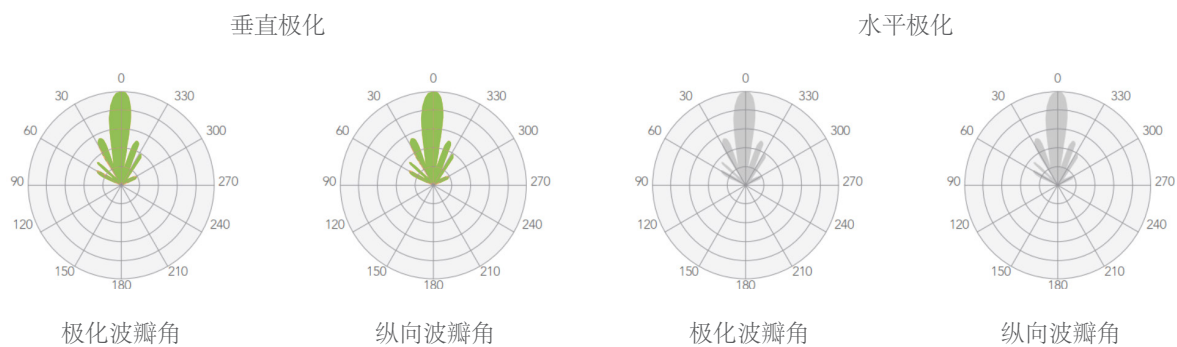
管理

系统监控	SNMP, 系统日志, 图形界面
------	------------------

法规

符合	相关标准
----	------

天线规格



集成天线

频率范围	5.1 - 5.9 GHz
增益	23 dBi
极化方式	双极化
极化隔离度	27 dBi
驻波比	1.5:1
垂直极化波瓣角	6度
水平极化波瓣角	7度
纵向波瓣角	9度

LBT-T300-530AC Pro

Copyright © 2022. 版权所有

厂商尽力确保所提供的信息的准确性，但不因任何可能存在的错漏承担责任。
本文档中的规格参数和相关信息有可能发生更新，恕不另行通知。